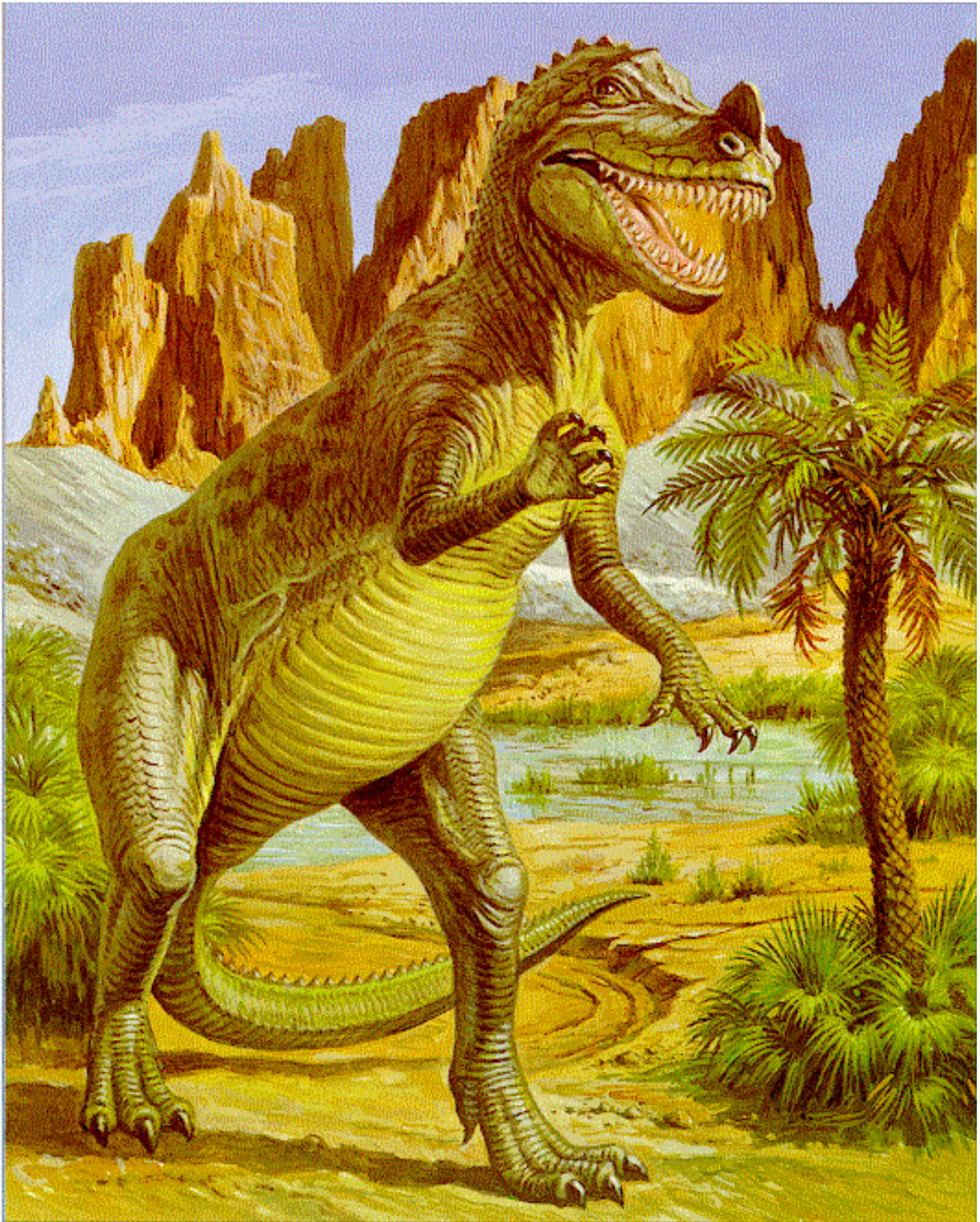


Saurier



Ceratosaurus

Saurier

CERATO- SAURUS

Der Ceratosaurus, einer der grössten fleischfressenden Dinosaurier, war schnell, hatte messerscharfe Zähne und kräftige Kiefer. Der Schrecken aller pflanzenfressenden Dinosaurier – sein Name bedeutet „gehörnte Echse“ – hatte kräftige Füsse und Klauen wie ein Vogel. Die drei mittleren der fünf Zehen mussten das ganze Körpergewicht tragen. Die Arme reichten kaum bis zum Maul. Das Rückgrat war extrem kräftig. Beim Laufen hielt sich der Ceratosaurus fast waagrecht. Zur besseren Balance streckte er den langen Schwanz weit nach hinten. Er war übrigens nur etwa sechs Meter lang. Vermutlich haben mehrere dieser Tiere in Gruppen weit grössere Dinosaurier wie die Elefantenfuss-Dinos erlegen können.